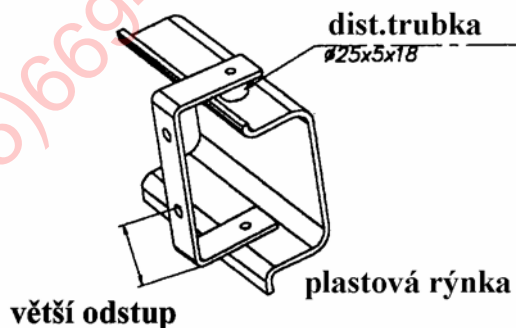


## TAŽNÉ ZAŘÍZENÍ T 07



VAPOL  
Zašová 270  
756 51 ZAŠOVÁ



IČO: 26783789  
DIČ: 405-26783789

email: VAPOL@VAPOL.CZ , [WWW.VAPOL.CZ](http://WWW.VAPOL.CZ), tel.: 571 634 399 fax: 571 620 889

### TAŽNÉ ZAŘÍZENÍ NA TYPY VOZU :

KIA CLARUS 4dv.

vyrobený od roku 1996 do 01.1999

# ФАРКОП.РФ

Katalogové číslo:

## +7 (495) 669-38-36 T 07

Tažné zařízení je určeno do montáže na výše uvedené vozy a slouží k tažení vozíků o maximální hmotnosti **1650kg** a tlaku na kouli max. **75kg**

### VSTUPNÍ INFORMACE

Tažné zařízení je konstruované shodně se zásadami bezpečnosti silničního provozu na pozemních komunikacích a jejich nezávadnost, je potvrzena množstvím různých zkoušek. Ale nezávadnost a bezpečnost tažného zařízení, závisí, také na správné a řádné montáži. Z tohoto důvodu prosíme o dodržení jednotlivých bodů montáže a nepřekračování limitních hodnot u tažného zařízení.

Tažné zařízení, je potřeba namontovat do míst, určených pro tyto účely výrobcem automobilu.

## POSTUP MONTÁŽE

1. Demontovat nárazník.
2. Odstranit čalounění z kufru.
3. Do kufru vložit podložky (B a C) precizně dle obrázku. Otvor (1) přiložit na existující otvor, následně odměřit přes otvor (2) a vyvrtat skrz. Odložit podložky a následně zvětšit otvory vrtákem pr.17 pouze ve stěně kufru.
4. Do takto připraveného místa vsunout trubky L=68mm.  
- Přiložit podložky (C a D), sešroubovat šrouby M10x100, lehce dle obrázku.
5. Díl tažného (A) přiložit do zadního prostoru a sešroubovat přes otvor (3) šrouby M12x35. Přes otvor (4) provrtat vrtákem pr.13 a následně sešroubovat M12x35.
6. Přišroubovat nárazník po předchozím odšroubování továrních úchyťů od plastové rýnky (nebude využita). V místě odšroubovaných úchyťů přišroubovat úchyty z příslušenství tažného (E) pomoci distančních trubek dle obr. V plastové rýnce, v ose souměrnosti nárazníku, vyřezat fragment o rozměrech 180x40 a následně v dolní části nárazníku vyřezat fragment o rozměrech 80x20 dle obr.
7. Na takto namontované tažné přišroubovat díl s koulí (B) společně s držákem elektroinstalace pomocí M12x100.
8. Zapojit příklady zástrčky do elektroinstalace automobilu a to shodně s doporučením výrobce automobilu (doporučujeme provedení montáže v příslušném autorizovaném servisu).
9. Dotáhnout všechny šrouby odpovídajícím momentem jak je uvedeno v tabulce.
10. Doplnit a opravit nátěrové nedostatky způsobené montáží zařízení.

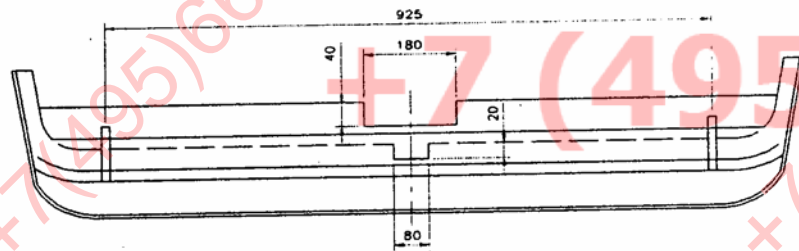
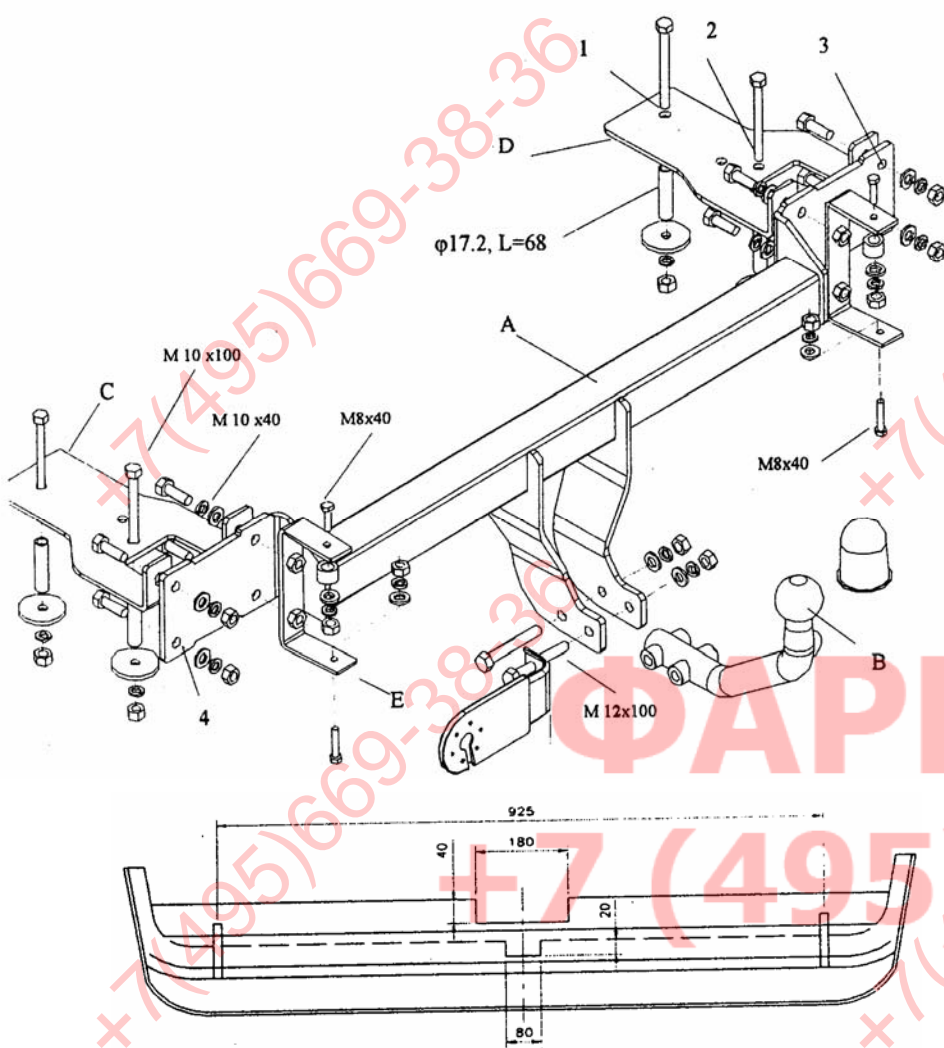
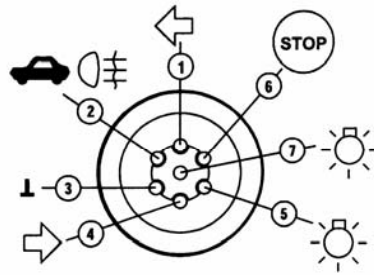


SCHÉMA ELEKROINSTALACE ZÁSUVKY

Levý ukazatel směru	1 (L)
Mlhové světlo	2 (54-G)
Ukostření	3 (31)
Pravý ukazatel směru	4 (R)
Osvětlení pravá strana	5 (58-R)
Brzdové světla	6 (54)
Osvětlení levá strana	7 (58-L)



Doporučené šrouby a montážní síly: pevnost min.8.8

M8	25Nm	M10	55Nm
M12	85Nm	M14	135Nm

## POZOR

- Po namontování tažného zařízení je potřeba jej přihlásit na příslušném dopravním úřadě. K tomuto účelu slouží typový list tažného zařízení.
- Po ujetí cca. 1000km v provozu je potřeba dotáhnout šrouby.
- Kouli je potřeba před zapojením vozíku namazat mazacím tukem.

## ZÁRUČNÍ PODMÍNKY

- Záruka se vztahuje na vady zaviněné špatnou konstrukcí zařízení a především na skryté vady materiálu použitých k výrobě tažného zařízení.
- Záruka se nevztahuje na vady způsobené odběratelem a to z důvodu neodborné, nebo špatné montáže, neudržování povrchového nátěru (na korozi), na vady způsobené mechanickým poškozením (autonehoda apod.), na vady způsobené používáním zařízení pro jiné účely než určuje výrobce.
- Záruka je na dobu 1 roku od prodeje, maximálně do výše určené zákonem.

Datum prodeje:

Razítko a podpis: